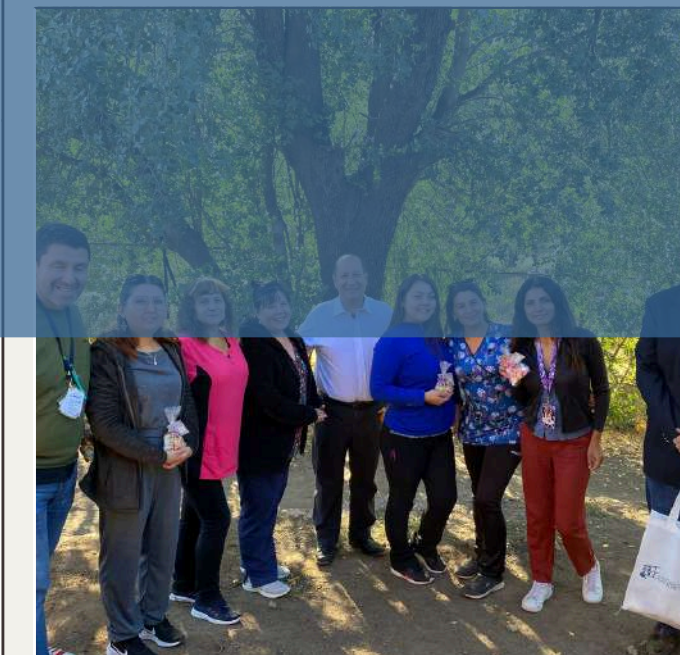
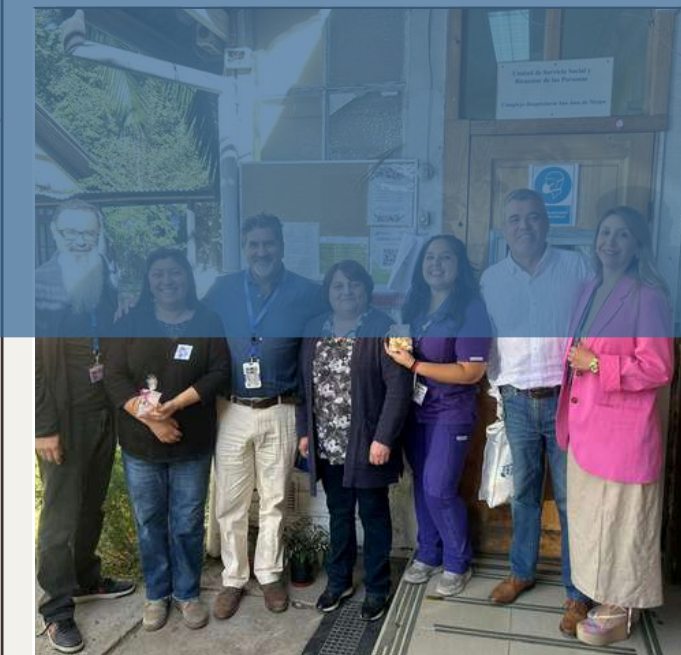
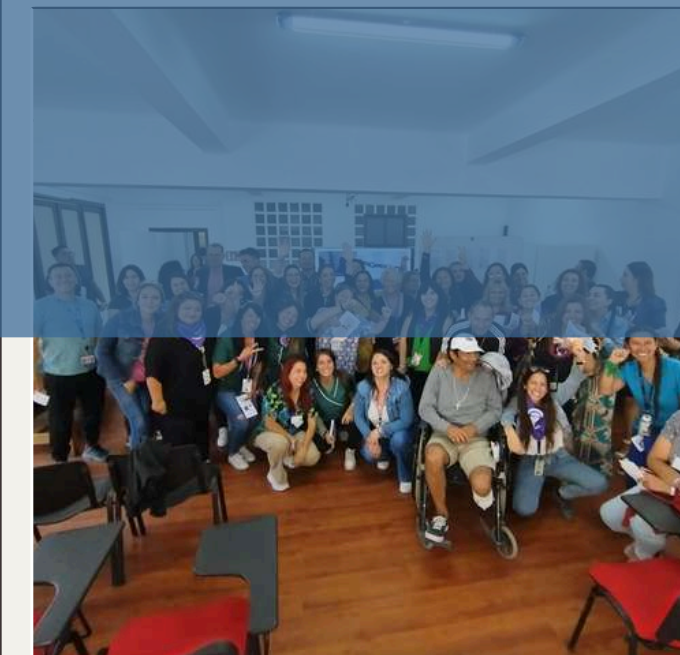




COMPLEJO HOSPITALARIO  
SAN JOSE DE MAIPO

# CUENTA PÚBLICA PARTICIPATIVA

Gestión 2024





# ¿QUE ES UNA CUENTA PÚBLICA PARTICIPATIVA?

Las Cuentas Públicas Participativas son espacios de diálogo entre las instituciones y la ciudadanía. El objetivo de estos espacios permite a la autoridad pública informar sobre la gestión realizada y a la comunidad ejercer control social sobre la Administración del Estado.



# NUESTROS USUARIOS ORGANIZADOS DESTACAN EL TRABAJO DESARROLLADO





Juan Torres

un trabajo extraordinario en los últimos dos  
años



# PRE CUENTA PÚBLICA

A través de una jornada de participación ciudadana con dirigentes vecinales de nuestra comunidad, se efectuó un trabajo de levantamiento de inquietudes de los vecinos, quienes pudieron revisar los datos previos de la Cuenta Pública e incorporar sus aportes a la presentación final. Dicha actividad fue realizada el 30 de mayo del 2025



# NUESTRA POBLACIÓN



POBLACIÓN TOTAL  
SAN JOSÉ DE MAIPO  
17.441

Población inscrita:  
14.014

Usuarios para  
programación  
(APS):10.148



POBLACIÓN  
FLOTANTE

5.295 atenciones de  
urgencia  
corresponden a  
usuarios no inscritos  
en la comuna (20,8%  
de las atenciones  
totales)



DERIVACIÓN  
ESTABLECIMIENTOS  
DE LA RED SSMSO

Entrega cupo de  
hospitalización a la  
Red de Salud  
Metropolitana Sur  
Oriente



# NUESTRA RED SSMSO





# NUESTRO COMPLEJO





## MISIÓN



## VISIÓN

Somos una Institución de Salud de mediana complejidad, asistencial docente que brinda servicios de atención abierta y cerrada, a usuarios de San José de Maipo y la Red del Servicio de Salud Metropolitano Sur Oriente, con un enfoque biopsicosocial, con equipos de trabajo comprometidos con la humanización, la excelencia, la calidad, equidad y orientación centrada en las personas.

Queremos ser una institución de salud reconocida por la comunidad de San José de Maipo y la Red del Servicio de Salud Metropolitano Sur Oriente, que brinda servicios de vanguardia en prevención, tratamiento, rehabilitación, manejo de cuidados paliativos, basados en un modelo de atención integral, de calidad, humanización, de excelencia y centrado en las personas

## VALORES



Compromiso



Respeto



Vocación de  
Servicio



Dignidad



Empatía





# NUESTRA COMUNIDAD HOSPITALARIA



ADMINISTRATIVOS

82



AUXILIARES

164



MÉDICOS

28



ODONTÓLOGOS

4



PROFESIONALES

205



QUÍMICOS  
FARMACÉUTICOS

7

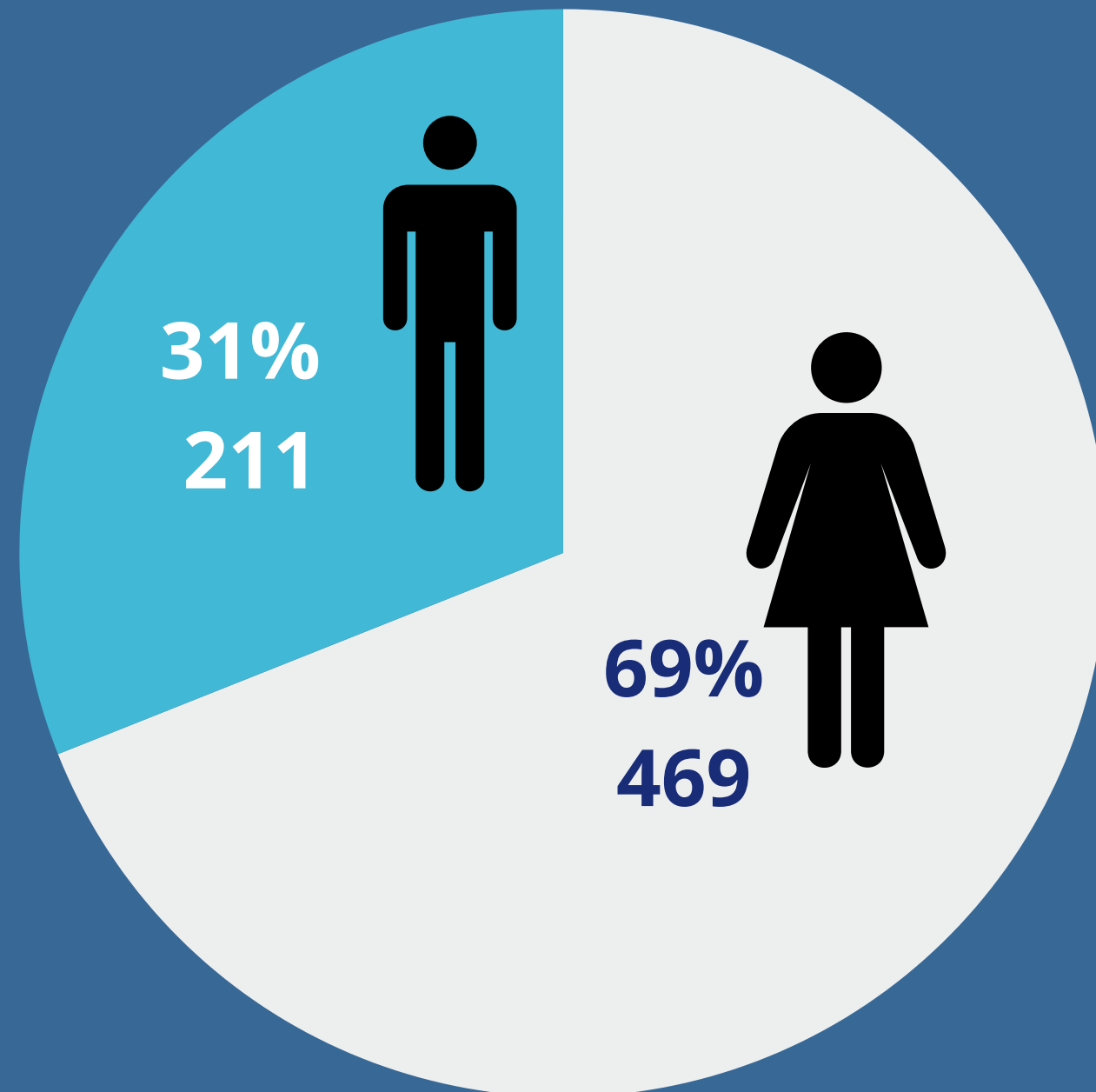


TÉCNICOS

190



# NUESTRA COMUNIDAD HOSPITALARIA



CALIDAD CONTRACTUAL	CANTIDAD
CONTRATAS	407
REEMPLAZOS Y SUPLENTE	80
TITULARES	142
HONORARIOS	51





# ATENCIÓN PRIMARIA



**ATENCIÓN  
PRIMARIA**





# ATENCIONES GENERALES

AÑO	2023	2024
ATENCIONES REALIZADAS	72.679	78.915
ATENCIONES MÉDICAS	19.053	20.837
ATENCIONES ODONTÓLOGICAS	5.966	5.777
ATENCIONES OTROS PROFESIONALES	32.693	35.802
NO SE PRESENTA	19,30%	15,80%





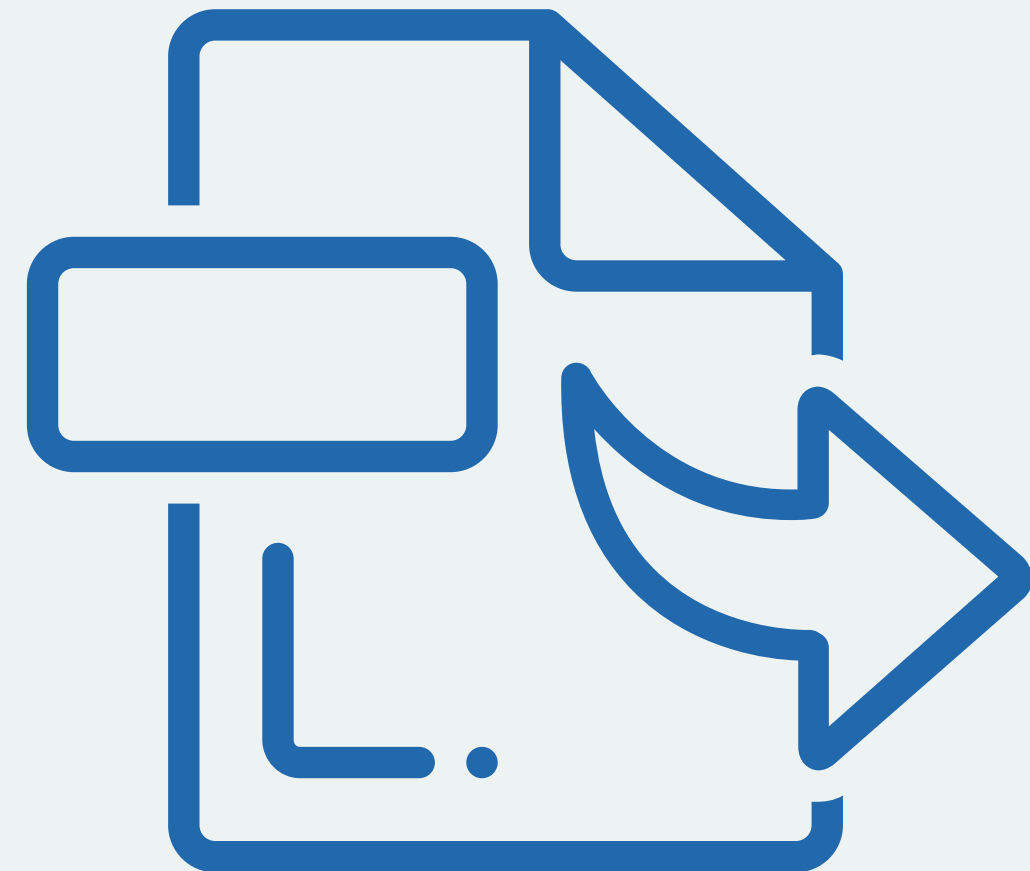
# MORBILIDAD GENERAL

MOTIVO	2023	2024
TOMA DE HORA POR LINEA 800	7.783	7.181
TOMA DE HORA MANERA PRESENCIAL	593	395

NO SE PRESENTA (NSP) LINEA 800 (2024)	NO SE PRESENTA (NSP) PRESENCIAL (2024)
794	42
9,9%	9,6%

# DERIVACIONES A ATENCIÓN SECUNDARIA

Patología GES	Número total de SIC
GES	1.035 (36.5%)
No GES	1.781 (63.5%)







# DERIVACIONES PRINCIPALES A ATENCIÓN SECUNDARIA

Solicitudes de Interconsulta y derivaciones más frecuentes asociadas a procedimientos derivados a Nivel Secundario

Procedimiento Solicitado	Especialidad destino	SIC totales	SIC GES	% SIC del total	% SIC GES del total
Fondo de Ojo	Oftalmología	400	400	14.1%	14.1%
Gastroduodenoscopia	Gastroenterología Adulto	92	14	3,24%	0,49%
Colonoscopia	Coloproctología	13	13	0,46%	0,46%

# CUMPLIMIENTO GARANTÍA GES LEY 19.966

GARANTIAS 2024	CHSJM
Cumplidas	2082
Exceptuada	46
Incumplida Atendida	20
Incumplida No Atendida	0
Retrasadas	1
TOTAL	99,95%

Más enfermedades  
**AUGE**  
CHILE Avanza con todos







# PROMOCIÓN Y PREVENCIÓN DE SALUD

Celebra el día mundial de :

- 1.El Autismo.
- 2.Diabetes Mellitus.
- 3.La hipetensión arterial.
- 4.Día de Prevención del cáncer de mamas
- 5.Mes de la Lactancia Materna.
- 6.Conversatorio de prevención del suicidio.
- 7.Día Mundial de la Salud mental.
- 8.Talleres con nuestras personas mayores.







COMPLEJO HOSPITALARIO  
SAN JOSE DE MAIPO

# URGENCIA



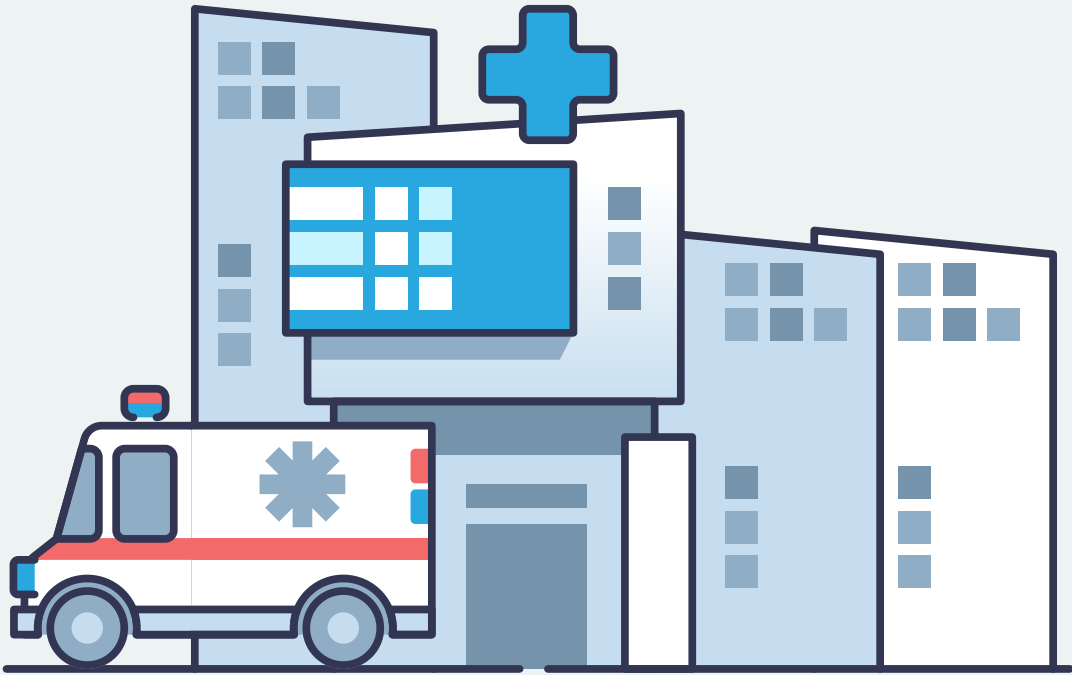
URGENCIAS





# URGENCIA

AÑO	2023	2024
CANTIDAD DE ADMISIONES DE URGENCIA	24.560	25.494
CANTIDAD DE ATENCIONES	23.327	23.958
PORCENTAJE DE USUARIO CATEGORIZADOS	99%	99%
CATEGORIZACIÓN MAS FRECUENTE C4	61%	62,40%
INDICACIÓN DE HOSPITALIZACIÓN 12 HORAS	99%	100%





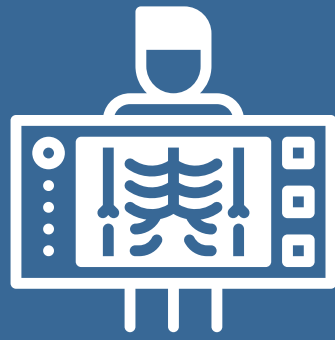


# UNIDADES DE APOYO CLÍNICO



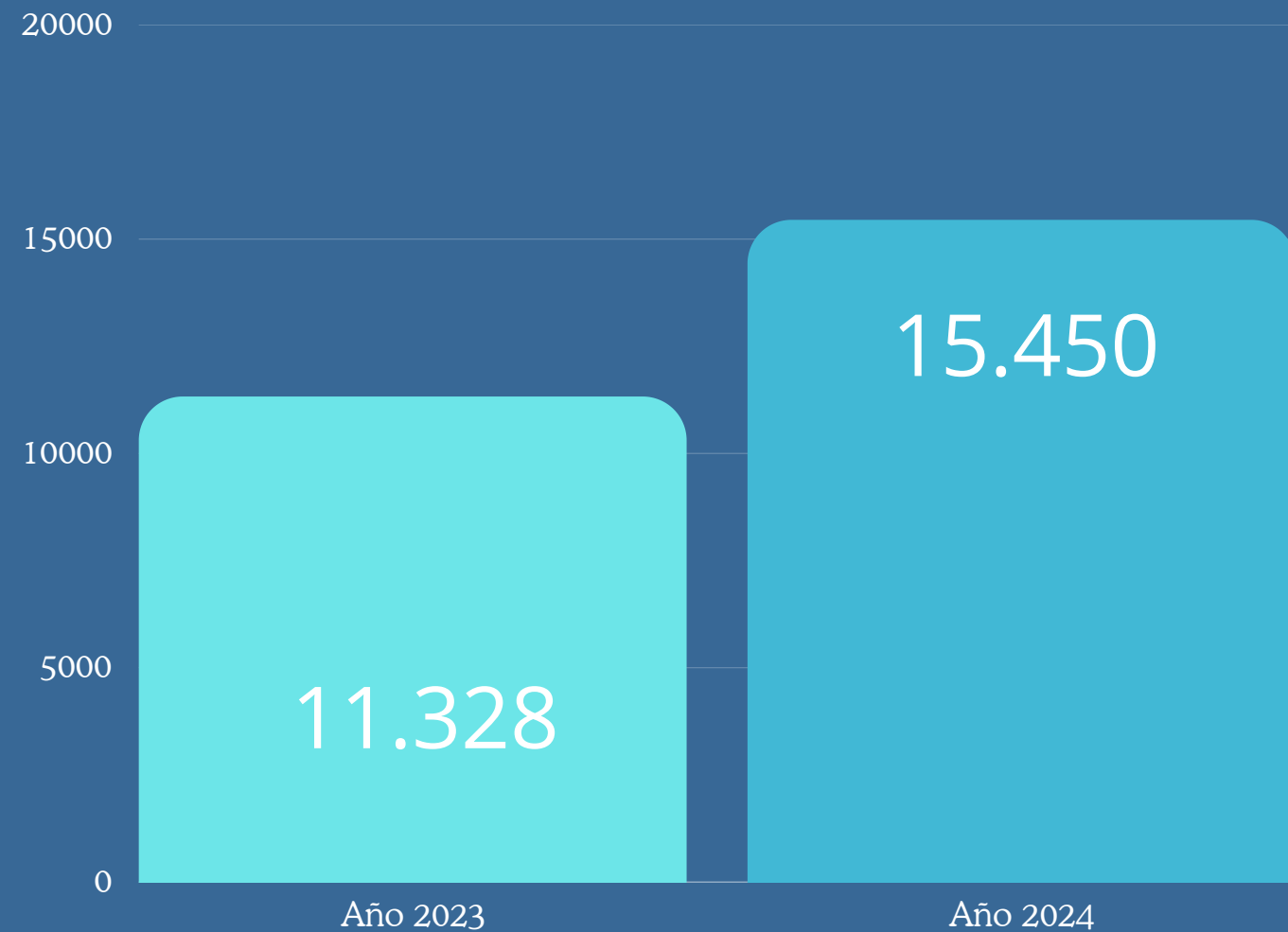


# RAYOS Y LABORATORIO



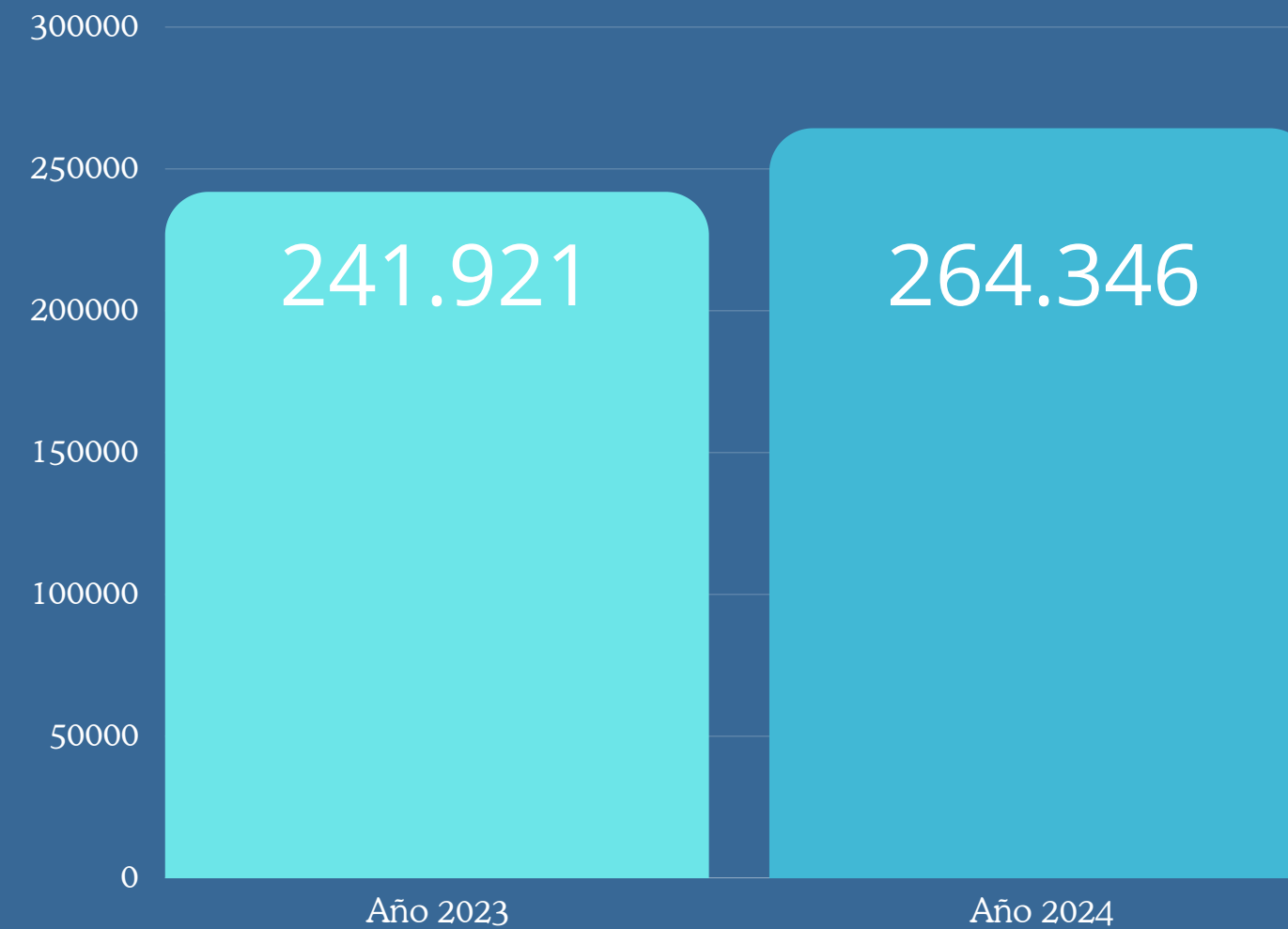
Rayos

● Año 2023 ● Año 2024



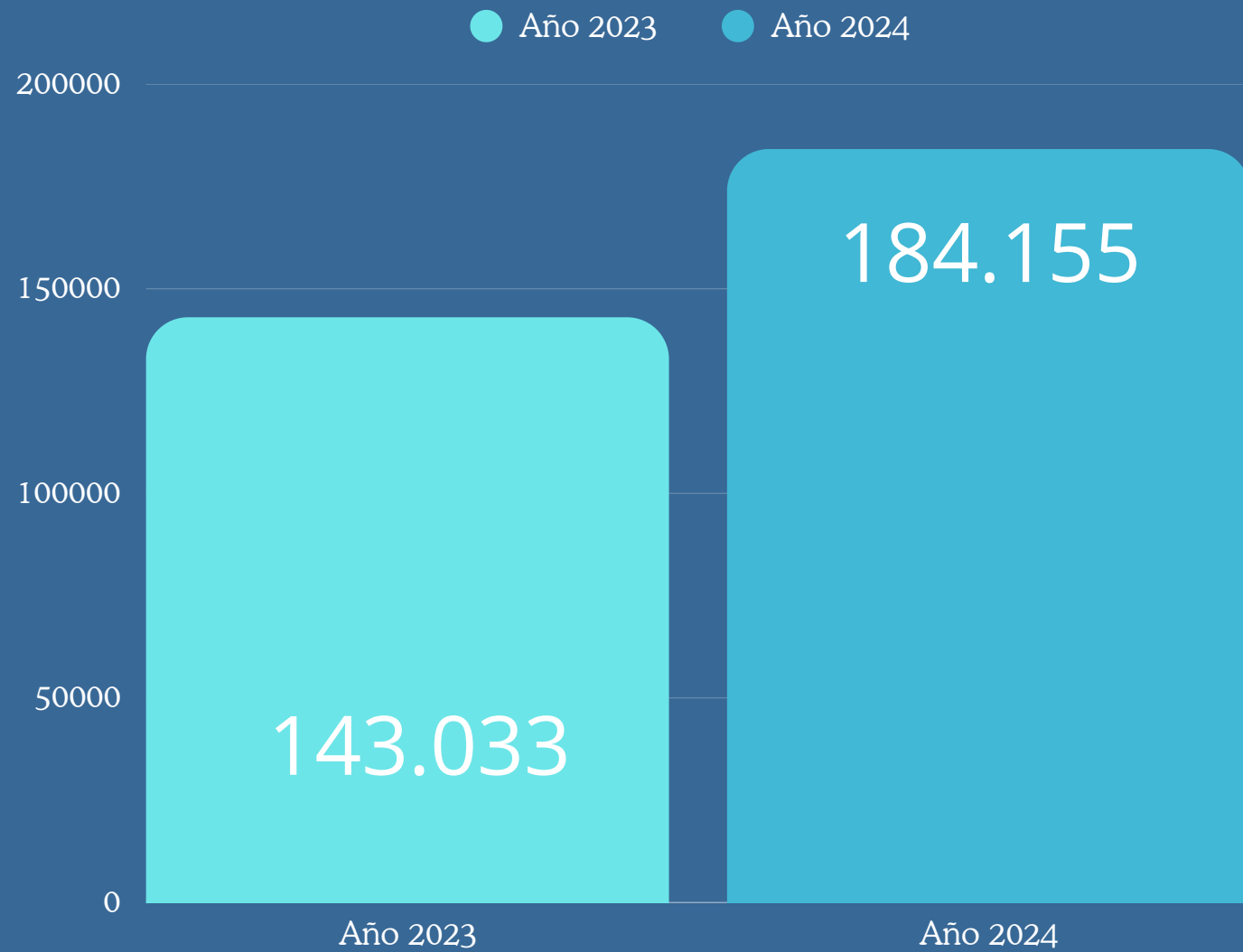
Laboratorio

● Año 2023 ● Año 2024

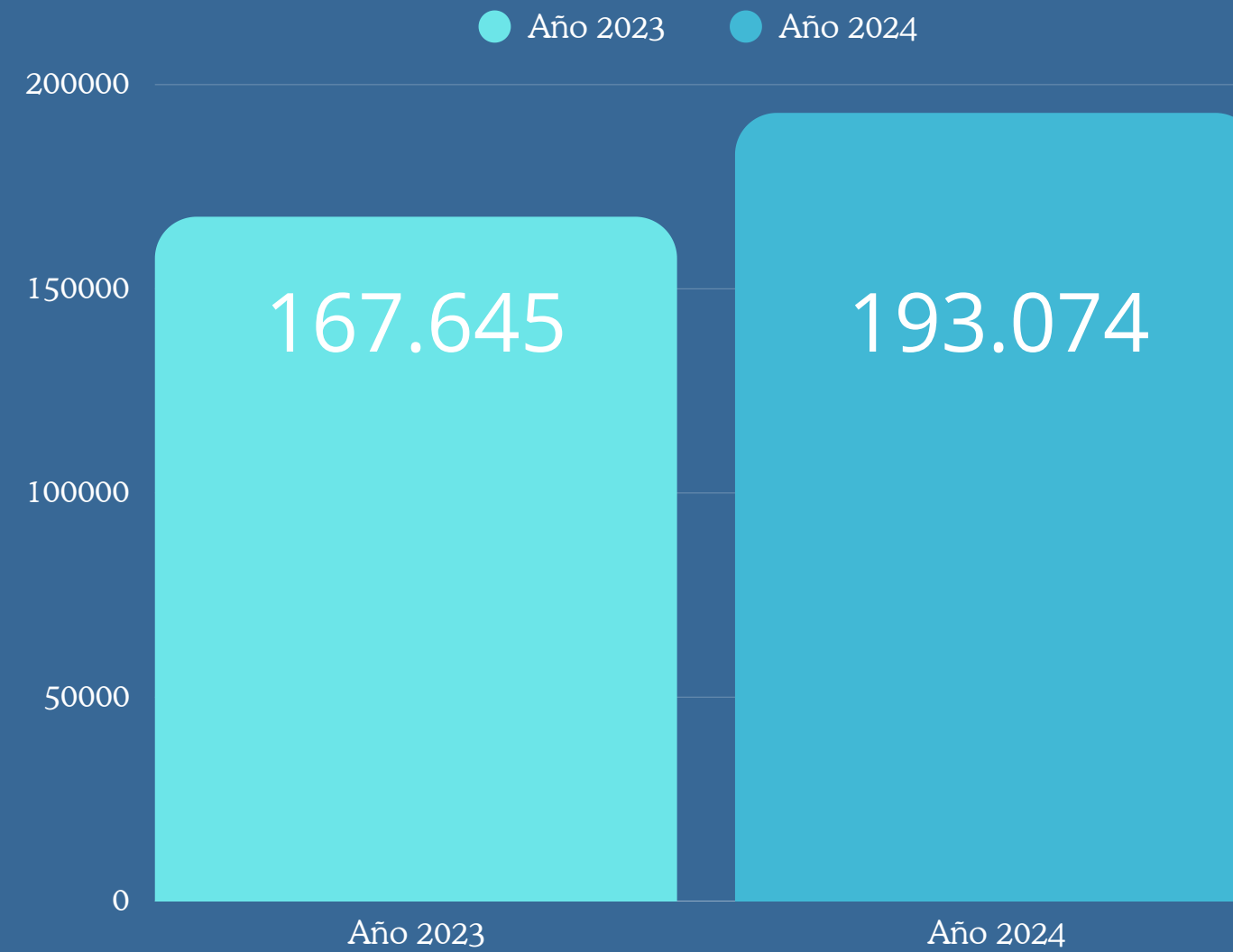




## Farmacia Atención cerrada



## Farmacia Atención Abierta







COMPLEJO HOSPITALARIO  
SAN JOSE DE MAIPO

# ALIMENTACIÓN



**Raciones de Alimentos**

**73.450**



**Servicios Dietético de  
Leche**

**35.029**





# HOSPITALIZACIÓN







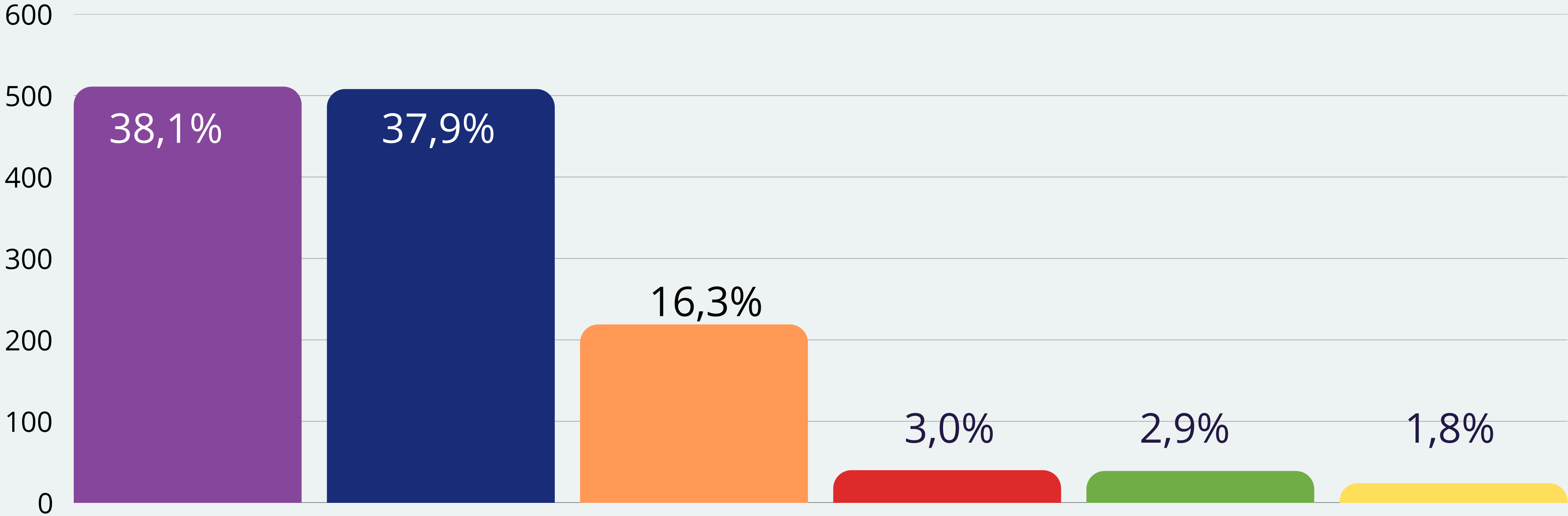
# PROCEDENCIA A HOSPITALIZACIÓN

AÑO	2023	2024
INGRESOS	1260	1341
URGENCIAS HOSPITAL SAN JOSÉ DE MAIPO	31,2%	37,9%
COMPLEJO HOSPITALARIO DR. SÓTERO DEL RIO	44,7%	38,1%
PUENTE ALTO CESFAM + SAPU (SAR)	16,1%	16,3%
HOSPITAL ELOISA DIAZ	2,4%	2,9%
HOSPITAL PADRE HURTADO	2,3%	3,0%
OTROS CENTROS	2,3%	1,8%
SIN REGISTRO	0,7%	0,00%



# PROCEDENCIA A HOSPITALIZACIÓN

- Sotero del Río
- Urgencia CHSJM
- Puente Alto CESFAM +SAPU (SAR)
- Hospital Padre Hurtado
- Hospital Eloisa Díaz
- Otros centros





# GESTIÓN HOSPITALARIA

AÑO	2023	2024
DOTACIÓN DE CAMAS	192	192
DÍAS CAMAS OCUPADAS	49.858	52.337
EGRESOS HOSPITALARIOS	1.251	1.338
FALLECIDOS	21%	20%
INDICE OCUPACIONAL	82% (73+9)	84% (75+9)
ESTANCIA MEDIA(DIAS)	37,9	35,6





# DESTINO DE TUBERCULOSIS (TBC)

TUBERCULOSIS	2023	2024
DOMICILIO	9	19
ALTA VOLUNTARIA	16	13
DERIVACION A OTRO HOSPITAL DE LA RED	2	4
FUGA DEL PACIENTE	10	3
FALLECIDO	6	1
DERIVACION A OTRO HOSPITAL DE RED NACIONAL	2	0
TOTAL DE EGRESOS	45	40





# DESTINO AL ALTA

CHSJM	2023	2024
DOMICILIO	800	857
FALLECIDOS	265	269
DERIVACIÓN A OTRO HOSPITAL DE LA RED	75	114
ALTA VOLUNTARIA	36	29
HOSPITALIZACIÓN DOMICILIARIA	14	22
DERIVACIÓN A OTRO HOSPITAL DE LA RED NACIONAL	21	20
FUGA	15	13
DERIVACIÓN A OTROS CENTROS	22	9
DERIVACIÓN INSTITUCIÓN PRIVADA	3	5
TOTALES	1251	1338



# INTERVECIÓN SOCIAL HOSPITALIZADOS

LUGAR DE EGRESO	2023	2024
<b>Revinculación familiar/domicilio</b>	<b>72</b>	<b>78</b>
Fallecido	45	46
Alta Disciplinaria/voluntaria	12	8
Fundación las Rosas/ELEAM	10	9
Traslado a otro Hospital	7	10
Hogar Particular	5	1
Otro	1	5
SENDA	3	0
Casa de Acogida	0	2
Albergue	2	0
SENADIS		1
Hogar /Residencia Protegida	0	0
<b>Total</b>	<b>157</b>	<b>160</b>

103

Promedio mensual de usuarios/as sociales de mediana y alta complejidad. Mayor N° entre los meses de Julio a Octubre 2024

161

Nuevos Ingresos sociales 2024

55

Ingresos menores de 60 años





# PORCENTAJE DE CUMPLIMIENTO DE OBJETIVOS TERAPÉUTICOS REHABILITACIÓN



LOGRAN OBJETIVO TERAPÉUTICO	64%
LOGRA OBJETIVO PARCIAL	31%
NO LOGRA AVANCE	5%



# NUESTROS USUARIOS DE REHABILITACIÓN NOS CUENTAN SU EXPERIENCIA







COMPLEJO HOSPITALARIO  
SAN JOSE DE MAIPO

# EXPERIENCIAS EN REHABILITACIÓN

USUARIO YOEL FAUNDEZ



# COSAM

## Centro Comunitario de Salud Mental







COSAM	2023	2024
ATENCIONES REALIZADAS	11.667	12.176
INTERCONSULTAS RECIBIDAS	65	81
TIEMPO DE ACEPTACIÓN DE INTERCONSULTA DE COSAM	30,2 DIAS	37 DIAS
ATENCIONES PSIQUIATRÍA	2.823	1.818

## CENTROS DE DERIVACIÓN A COSAM

INTERCONSULTAS ATENCIÓN PRIMARIA DE SALUD (APS)	58
INTERCONSULTAS DE POSTA LAS VERTIENTES	23





# PARTICIPACIÓN SOCIAL EN SALUD



# PARTICIPACIÓN SOCIAL EN SALUD

## EJECUCIÓN II VERSIÓN ESCUELA DE FORMACIÓN DE AGENTES COMUNITARIOS DE SALUD

1. Encuentro participantes Escuela de Formación de Agentes Comunitarios de Salud, versión 2023-2024.



2. En el 2024 se graduaron 25 participantes, sumando a los del 2023, ya son 47 agentes comunitarios de salud.



3. Se levantan propuestas de trabajo en salud en distintos sectores de la comuna



4. Adjudicación de \$3.800.000 en programa de fomento para la participación en APS para escuela de formación de agentes comunitarios de salud





# PARTICIPACIÓN SOCIAL EN SALUD

## REUNIONES EN TERRENO DIRECTOR CON JUNTAS DE VECINOS



Espacio de retroalimentación CHSJM y comunidad.

Conocer realidad de los territorios en temáticas de salud.



# PARTICIPACIÓN SOCIAL EN SALUD

## COMITÉ DE TRABAJO TERRITORIAL SUBRED CORDILLERA (CTT)

Participación en comité de trabajo territorial de Subred Cordillera (Puente Alto,  
Pirque y San José de Maipo)  
En 2024 se genera Plan Bienal de este Comité

Ejes :  
Tiempos de Espera

Infraestructura

Resolutividad

**Salud Mental**

Fortalecimiento de Participación Social

Agentes Comunitarios San José de Maipo

Presidentas Juntas de Vecinos San José de Maipo

Presidenta Consejo de Usuarios Posta Vertientes y Complejo Hospitalario San José  
de Maipo

Funcionarias Complejo Hospitalario San José de Maipo

Funcionario Corporación de Salud San José de Maipo





# PARTICIPACIÓN SOCIAL EN SALUD



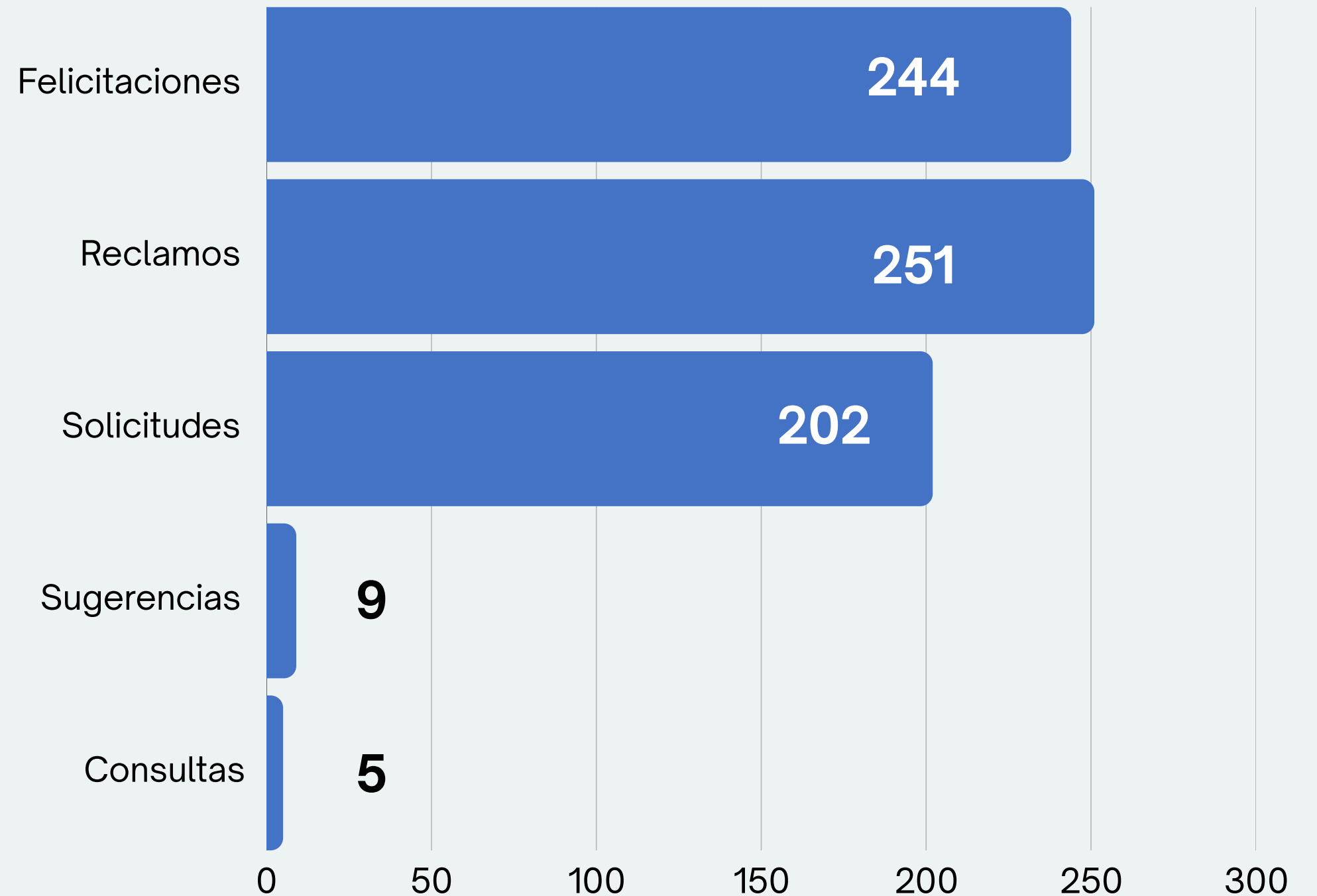
100% de Cumplimiento  
Hospital Amigo



# PARTICIPACIÓN SOCIAL EN SALUD

## SOLICITUDES CIUDADANAS

FELICITACIONES	244
RECLAMOS	251
SOLICITUD	202
SUGERENCIAS	9
CONSULTA	5
TOTAL	711



# PARTICIPACIÓN SOCIAL EN SALUD

## ENCUESTA DE SATISFACCIÓN USUARIA



Aplicación al alta en hospitalizados  
y después de atención en atención  
primaria y urgencia



Aplicación 90 encuestas  
cuatrimestralmente



<b>Servicio de Urgencia</b>	<b>6</b>
<b>Atención Primaria</b>	<b>6,1</b>
<b>Hospitalizados</b>	<b>6,7</b>

<b>Nota Complejo Hospitalario San José de Maipo</b>	<b>6,3</b>
---	------------





## GASTO PRESUPUESTARIO ITEM 21 Y 22 (MISMA MONEDA ) (MILES DE \$)

ITEM	DEVENGADO A DICIEMBRE 2023	DEVENGADO A DICIEMBRE 2024
21 Gasto Personal	13.557.278	13.930.383
22 Gasto Bienes y Servicios de Consumo	5.415.914	5.535.331
Gasto Total	20.170.758	19.744.592

# PROYECTOS Y DESAFÍOS



Proyecto de Remodelación  
Servicio de Movilización y  
talleres.



Proyecto de Remodelación  
Servicio de Urgencia.



Proyecto de Remodelación  
Servicio de Alimentación.



Proyecto de ampliación  
Residencia de Cuidados  
Especiales.



Reparación Frontis Laennecc y  
conservación Edificio Laennec



Proyecto de Conservación Casa  
de Salud.





# PROYECTOS



Ejecución III Escuela de Formación de Agentes Comunitarios de Salud



Farmacia Sanatorio



Ampliación COSAM.



Climatización y mejora Laennec, sector clínico.



Reactivación Comité de Gestión de Usuarios del CHSJM



Nuevo Hospital para San José de Maipo

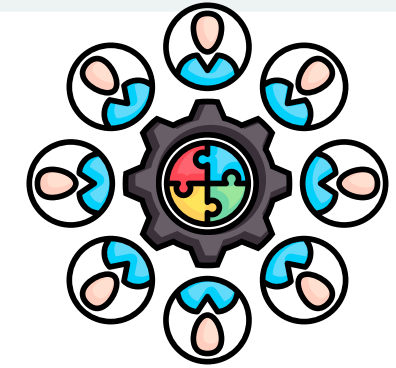
# GESTIÓN Y DESARROLLO DE LAS PERSONAS



Centro Infantil



Calidad de Vida



Gestión de las Personas



Capacitación



Desarrollo Organizacional



Prevención de Riesgos  
y medio ambiente





Pilar Fernández



Blanca Durán



Dino Guajardo



GRACIAS